

Telefontid

Onsdage mellem kl. 8-10



Ambulante samtaler

Onsdage mellem kl. 13-15

Kontaktpersoner

Inga Bogø Jensen & Randi Hansen

Sygeplejersker

Intensiv ambulatorium

Tlf.: 48 29 42 16

Hillerød Hospital
Intensiv 0531/0633
Dyrehavevej 29
3400 Hillerød

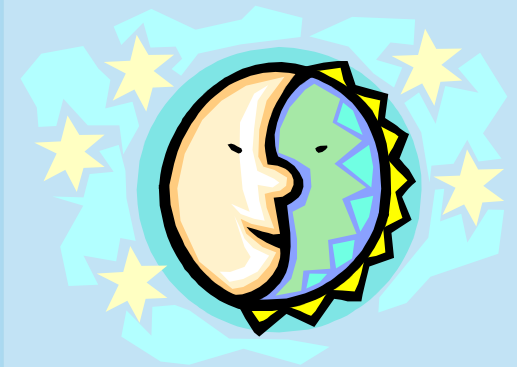
Telefon: 48 29 42 16
www.hillerodhospital.dk

Intensiv ambulatorium Juli 2009

Hillerød Hospital
Intensiv 0531/0633

REGION

Intensiv ambulatorium



Intensiv 0531/0633 Hillerød Hospital

Vi tilbyder

Intensiv ambulatorium er et tilbud til alle patienter og pårørende om opfølgning efter ophold på intensiv afsnit, Hillerød Hospital.

Opfølgningen kan både være for patienter, der har været indlagt og for pårørende, som har mistet et familiemedlem på intensiv afsnit.

Hvad kan man komme med?

Det kan ofte være svært at forklare sin omgangskreds, hvad man har været igennem som patient og pårørende på intensiv. Derfor kan det være rart at få vendt sine tanker og følelser med en person, som kender til plejen og forholdene på intensiv afsnittet.

Der bliver ofte givet megen information fra læger og sygeplejersker under en indlæggelse og det er ikke altid muligt at høre og huske det hele. På et tidspunkt vil der være tid til at tænke sygdomsforløbet igennem og måske vil der dukke spørgsmål op, som der vil være behov for at få besvaret.

Det er primært en samtale med en sygeplejerske, men det er også muligt at en læge deltager i en del af det ambulante besøg. Ligeledes vil der være mulighed for, at vi sammen går ned på intensiv afsnittet, ser en stue og hilser på personalet.



Hvor og hvornår har ambulatoriet åbent?

Det er muligt at kontakte ambulatoriet **hver onsdag**:

Telefontid

Mellem kl. 8-10, onsdag

Her er man velkommen til at ringe og få en samtale om sine tanker eller spørgsmål i forbindelse med sygdomsforløbet og/eller sin pårørendes død. Er der behov for en uddybende samtale, aftaler vi en ambulansetid.

Ambulante samtaler

Mellem kl. 13-15, onsdag

Disse samtaler foregår efter forudgående aftale og ikke på intensiv afsnittet, men i et lokale på afsnit 0162.

Dette er af hensyn til dem, der kan have det svært ved at vende tilbage til intensiv afsnittet.

Hvis en patient dør under indlæggelsen, har vi et tilbud om at kontakte de pårørende efter ca. 1 måned for at høre, om der er spørgsmål omkring forløbet på intensiv afsnittet. Dette aftales med personalet på intensiv.

Alle er velkommen til at kontakte ambulatoriet pr. telefon, hvis man har brug for en samtale eller et besøg i afsnittet.

Med venlig hilsen



Randi Hansen & Inga Bogø Jensen

Sygeplejersker
Intensiv ambulatorium
Tlf.: 48 29 42 16